



cerpes

salvaguardiamo
la vita

Cerpes è una società
di progettazione, assistenza,
consulenza e formazione.

Dal 1986 ricerca ed offre
soluzioni in materia di:

Protezione ambientale
Sicurezza sul lavoro
Sorveglianza sanitaria
Sistemi di gestione
Formazione professionale
Laboratorio di analisi

Laboratorio di analisi accreditato secondo la norma
UNI CEI EN ISO/IEC 17025:2005 da Accredia

L'elenco delle prove accreditate è disponibile sul sito internet www.accredia.it



Cerpes nasce negli anni '80 dall'idea del biologo Enzo Matera che con amici professionisti intuisce la necessità di formare una struttura integrata e interdisciplinare per rispondere alla crescente sensibilità in materia di salute, sicurezza ed ambiente.

Da circa 30 anni si avvale della professionalità di esperti che, lavorando in equipe, affrontano ciascun caso in modo completo ed efficace, offrendo al cliente la massima qualità ed affidabilità.

La struttura organizzativa è disegnata per far fronte concretamente alle esigenze del cliente. Il team Cerpes è composto da ingegneri, tecnici della prevenzione, chimici, tecnici di laboratorio, medici, biologi, esperti in sistemi di gestione e metodologie didattiche, nonché consulenti legali; una squadra in grado di intervenire con strumenti altamente risolutivi e con un approccio unico ed integrato.

Storicamente vicina alle aziende del Mezzogiorno, seguite dalla sede centrale di Matera, oggi Cerpes è in grado di intervenire su tutto il territorio nazionale grazie ad una consolidata e capillare rete di agenti e partner tecnici.

cerpes



Protezione ambientale



Le fragilità che caratterizzano le randi valenze del territorio nazionale richiedono un continuo monitoraggio per preservare e valorizzare le ricchezze del patrimonio culturale, storico, ambientale e paesaggistico.

Cerpes è un consolidato punto di riferimento per le tematiche inerenti all'ambiente.

Con un forte bagaglio di know-how tecnico e la lunga esperienza sul campo è costantemente al fianco delle pubbliche amministrazioni e delle aziende private.

Conoscere e progettare l'ambiente per esaltarlo e goderlo preservandolo è la sfida che Cerpes mette in campo ogni giorno.

[Visita il link](#)

Consulenza e progettazione ambientale

La tutela del paesaggio e degli ecosistemi è tra i temi di maggiore criticità dei nostri giorni, coinvolgendo direttamente autorità ed opinione pubblica.

La preparazione tecnica e l'esperienza accumulata sul campo fa degli specialisti Cerpes un punto di riferimento sul territorio per gli studi e la progettazione di sistemi civili ed industriali eco-sostenibili.

Bonifiche

La bonifica e riqualificazione di siti inquinati non è solo un dovere nei confronti delle future generazioni ma soprattutto un'opportunità di sviluppo e rilancio del territorio.

Cerpes fornisce soluzioni di consulenza, progettazione e controllo per piani ed interventi di bonifica di siti inquinati e relativa riqualificazione ambientale.

Gestione dei rifiuti

Sostanze e materiali di scarto delle attività civili ed industriali, oltre ad essere un potenziale pericolo per l'uomo e l'ambiente, possono risultare opportunità e fonte di energia se gestiti professionalmente.

Cerpes da anni si occupa di gestione dei rifiuti per la salvaguardia ambientale e massimizzazione dei risultati di business dei propri partner.

Studi della flora e della fauna

Studi del paesaggio

Studi e valutazioni di impatto ambientale

Studi di incidenza ambientale

Verifica di assoggettabilità a VIA

Studi diffusionali per la valutazione della ricaduta delle emissioni in atmosfera

Piani di zonizzazione acustica

Analisi e progettazione di impianti di energia da fonti rinnovabili

Piani di caratterizzazione di siti inquinati

Progettazione di interventi di messa in sicurezza e bonifica

Progettazione di interventi di ripristino e riqualificazione ambientale

Progettazione di impianti per la bonifica delle falde acquifere

Progettazione di impianti di fitodepurazione

Consulenza per bonifiche, trasporto e smaltimento dell'amianto

Progettazione di impianti per il trattamento e recupero dei rifiuti

Progettazione di discariche per rifiuti

Espletamento delle pratiche per il recupero di rifiuti pericolosi e non

Espletamento delle pratiche per l'autorizzazione allo stoccaggio, al trasporto e allo smaltimento dei rifiuti

Analisi e classificazione dei rifiuti

Piani di riutilizzo delle terre e rocce da scavo

Redazione Denuncia Annuale dei Rifiuti (MUD)

Assistenza tecnica per implementazione del SISTRI



Acque

La gestione delle risorse idriche e la salvaguardia delle acque naturali, superficiali o profonde sono temi delicatissimi e complessi.

Cerpes si interessa alla tutela di questa vitale risorsa, guidando verso forme di utilizzo più appropriate e soluzioni che la preservino dall'inquinamento.

Analisi chimico-fisiche e microbiologiche delle acque destinate al consumo umano Assistenza nella gestione di impianti di depurazione delle acque reflue

Progettazione di impianti di trattamento acque di prima pioggia

Analisi chimico-fisiche e microbiologiche delle acque di processo

Pratiche per l'autorizzazione allo scarico delle acque reflue e all'emungimento di acque profonde e superficiali

Analisi chimico-fisiche e microbiologiche delle acque di scarico industriali e civili

Caratterizzazione delle acque superficiali, di pozzo e di falda, salmastre e marine

Emissioni in atmosfera

Il tema delle emissioni pericolose in atmosfera è purtroppo ancora di attualità, anche nel nostro paese.

Cerpes assiste i propri clienti nel controllo e monitoraggio delle emissioni in atmosfera legate ai processi produttivi.

Campionamento ed analisi chimico-fisiche ai sensi della normativa vigente

Progettazione di impianti per l'abbattimento delle emissioni

Progettazione di sistemi di controllo delle emissioni in atmosfera

Monitoraggio e censimenti per la diffusione dell'amianto in aria

Autorizzazioni ambientali e consulenza tecnico-legale

L'attenzione degli organi di vigilanza sulle tematiche ambientali è sempre più forte e le normative non sempre sono di facile interpretazione per i non addetti ai lavori.

Cerpes è specializzata nell'assistenza e consulenza in ambito tecnico-legale per dispute in materia di ambiente. Da anni offre consulenze specialistiche sia a tribunali e procure che ad aziende e privati.

Autorizzazione Integrata Ambientale (AIA)

Autorizzazione all'esercizio di impianti trattamento rifiuti

Autorizzazione per emissioni in atmosfera e scarichi idrici

Autorizzazione per approvvigionamento idrico

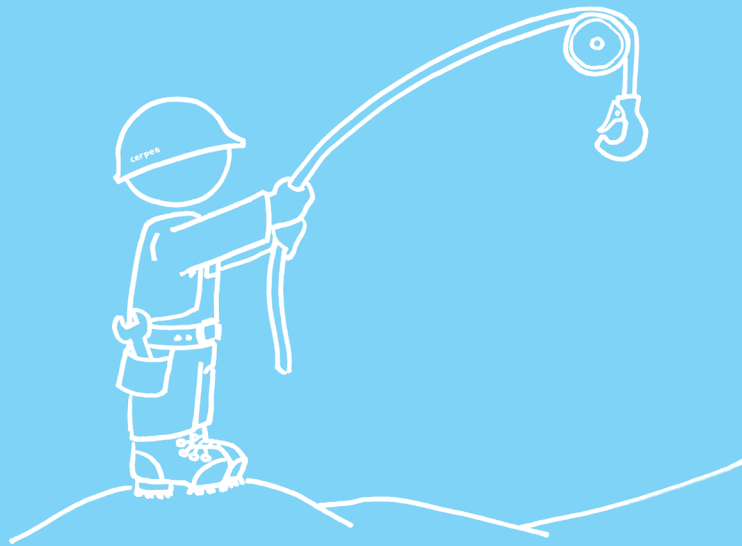
Autorizzazioni al trasporto dei rifiuti

Assistenza tecnico-legale in seguito a denunce amministrative e penali

Interfaccia con enti di controllo in fase ispettiva

Perizie tecniche e consulenze tecnico-legali di parte (CTP) o di ufficio (CTU)





Sicurezza sul lavoro



La sicurezza sul lavoro è oggi riconosciuta tra gli elementi portanti per la sostenibilità di ogni business: dal pubblico al privato, dall'agricoltura all'edilizia, dall'industria chimica e petrolifera a quella manifatturiera, dall'artigianato al commercio e ai servizi.

Cerpes pone da sempre al centro delle sue attività la prevenzione mirata alla tutela della sicurezza e della salute nei luoghi di lavoro e tutti i suoi clienti beneficiano di un'assistenza continua e dinamica in sintonia con i criteri adottati dagli organi di vigilanza e controllo.

[Visita il link](#)

Sicurezza per PMI

Piccole e medie imprese ed esercizi commerciali sono tenuti a rispettare le norme a tutela della salute dei lavoratori e della sicurezza, a prescindere dalla loro dimensione, dal numero degli occupati e dal settore merceologico.

Sin dagli esordi Cerpès collabora con associazioni di categoria delle PMI, fornendo consulenza ed assistenza in svariati settori di attività.

Sicurezza negli uffici pubblici

Cerpès è storicamente al fianco della pubblica amministrazione, offrendo consulenza a diversi enti e mettendo a loro disposizione la consolidata esperienza maturata sul campo.

Cerpès, inoltre, fornisce consulenza tecnico-legale in materia di sicurezza e medicina del lavoro.

Igiene industriale

In ambito di igiene industriale, ogni fattore di rischio richiede studi supportati da misure sperimentali effettuate negli stessi ambienti in cui opera il personale.

Con misure strumentali e di laboratorio, Cerpès è in grado di compiere la più completa analisi dei rischi di natura chimica, fisica e microbiologica per l'oggettivazione dei dati e la valutazione del rischio.

Il team Cerpès è composto da professionisti con titolo di Igienista Industriale Certificato (IIC) e di esperti in acustica ambientale.

Funzioni e compiti del Responsabile del Servizio Prevenzione e Protezione (RSPP)

Coordinamento per la sicurezza in fase di progettazione e in fase di esecuzione lavori per cantieri temporanei e mobili

Audit iniziale di verifica della situazione esistente

Individuazione, analisi e valutazione dei rischi

Programmazione delle misure di intervento da adottare

Elaborazione del documento di valutazione dei rischi (DVR)

Elaborazione del piano di sicurezza e coordinamento (PSC)

Elaborazione del piano operativo di sicurezza (POS)

Elaborazione del documento di sicurezza e salute (DSS)

Elaborazione del piano di emergenza e del piano di esodo

Elaborazione del documento di sicurezza dei rischi interferenti (DUVRI)

Procedure di sicurezza per lavori particolari

Piano di demolizione delle strutture

Elaborazione del piano di montaggio, smontaggio e trasformazione dei ponteggi (PIMUS)

Misure, analisi e controlli dei diversi fattori di rischio (sicurezza ed igiene del lavoro)

Campionamento ed analisi di sostanze chimiche allo stato solido, liquido e gassoso, inclusi nebbie e fumi

Campionamento ed analisi di bioaerosol: carica batterica, carica micetica, spore, pollini e microrganismi specifici

Indici Biologici di Esposizione (IBE)

Misure di rumore

Misure di campi elettromagnetici e radiazioni ionizzanti

Misure di microclima ed areazione, illuminamento e luminanza

Rilievi per la valutazione dei movimenti ripetuti a carico degli arti superiori

Misure di vibrazioni per il sistema mano braccio e corpo intero

Misure relative alla movimentazione manuale dei carichi

Indagini per la valutazione dello stress correlato al lavoro



Sicurezza in ambienti industriali e comparto petrolchimico

In contesti industriali ed in particolar modo nei settori petrolifero estrattivo e chimico, l'attenzione sulla sicurezza del personale e degli asset è di fondamentale importanza. La natura stessa dei processi produttivi e le sostanze chimiche per essi adoperate, unite alla complessità impiantistica e delle condizioni di esercizio, sono tutti elementi che fanno della sicurezza una componente essenziale per la sostenibilità del business.

Cerpes è in grado di fornire assistenza e consulenza, oltre a svolgere funzioni di responsabilità diretta in materia di sicurezza per ognuna delle fasi, dalla progettazione alla realizzazione dei nuovi impianti.

Prevenzione antincendio

La recente evoluzione della normativa sulla prevenzione degli incendi ha trasferito molti compiti e responsabilità dai Comandi territoriali dei Vigili del Fuoco ai professionisti della sicurezza antincendio.

Con il suo team di professionisti iscritti nell'elenco del Ministero dell'Interno, Cerpes fornisce servizi in materia di sicurezza antincendio.

Funzioni e compiti del Responsabile del Servizio Prevenzione e Protezione (RSPP)

Coordinamento per la sicurezza in fase di progettazione e in fase di esecuzione lavori per cantieri temporanei e mobili

Responsabile della sicurezza (e ambiente): HSE Manager/Coordinator

Audit iniziale di verifica della situazione esistente

Individuazione, analisi e valutazione dei rischi

Programmazione delle misure di intervento da adottare

Elaborazione del Documento di Valutazione dei Rischi (DVR)

Controllo di macchine, impianti, mezzi di sollevamento e apparecchiature a pressione

Elaborazione del Documento di Sicurezza e Salute (DSS)

Elaborazione del piano di emergenza e del piano di esodo

Procedure di sicurezza per lavori particolari

Misure, analisi e controlli dei diversi fattori di rischio (sicurezza ed igiene del lavoro)

Elaborazione di procedure di sicurezza per la gestione di impianti soggetti alle norme sugli incidenti rilevanti

Elaborazione del documento di sicurezza dei rischi interferenti (DUVRI)

Procedura per la gestione dei permessi di lavoro

Procedura per l'uso di gas tossici

Analisi degli incidenti, infortuni e mancati incidenti

Analisi e valutazione del rischio incendio

Elaborazione del documento di valutazione del rischio incendio

Progettazione di sicurezza antincendio

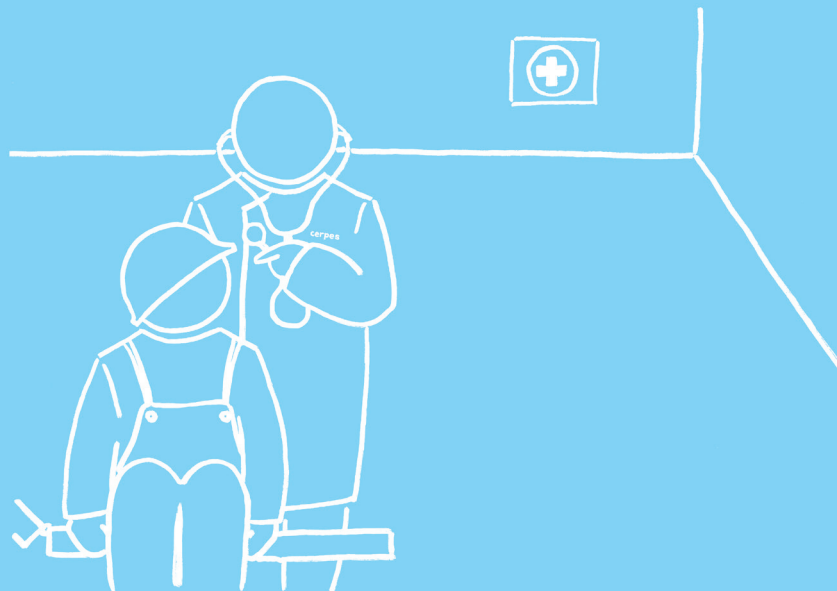
Progettazione degli impianti antincendio (impianti idrici fissi, impianti sprinkler, impianti a schiuma, evaquatori di fumo e di calore, impianti di segnalazione di allarme, impianti di rilevazione fumo, etc.)

Controlli sui dispositivi e sugli impianti antincendio

Formazione sulla prevenzione incendi

Organizzazione delle squadre di emergenza





Medicina del lavoro



Definizione del programma di visite mediche ed analisi mirate alla prevenzione degli specifici disturbi e delle malattie professionali: queste sono le esigenze delle organizzazioni in tema di sorveglianza sanitaria del personale.

La struttura tecnica Cerpes è da sempre solidamente integrata con un pool di medici specialisti per la medicina del lavoro, offrendo evidenti vantaggi qualitativi alle aziende e al loro personale. Dall'esame dei fattori rischio alle visite mediche specialistiche, il sistema Cerpes garantisce qualità e confidenzialità dei dati lungo tutta la filiera della prevenzione degli infortuni e delle malattie professionali.

[Visita il link](#)

Medicina del lavoro

E' importante per ogni organizzazione il monitoraggio continuo dello stato di salute dei propri lavoratori. Ciò è possibile solo grazie ad un partner tecnico in grado di offrire soluzioni complete.

Cerpes si occupa di medicina del lavoro seguendo le aziende clienti su tutti gli aspetti legati alla sorveglianza sanitaria, nel rispetto del testo unico della sicurezza (D.Lgs. 81/2008); gli accertamenti sanitari vengono svolti presso l'ambulatorio Cerpes o presso le strutture del cliente a seconda delle esigenze di quest'ultimo.

Accertamenti clinici e strumentali

Al fine di poter esprimere un giudizio di idoneità per le mansioni svolte da ogni singolo lavoratore, è necessario effettuare i più completi accertamenti strumentali.

Cerpes, oltre agli accertamenti sanitari strumentali, è in grado di eseguire, grazie alla collaborazione con qualificati laboratori accreditati, le analisi dei principali indicatori di danno e di rischio per la salute, degli indicatori biologici di esposizione (IBE), nonché analisi per la ricerca di antigeni/anticorpi per esposizioni particolari.

Sopralluoghi agli ambienti di lavoro

Valutazione dei rischi

Protocollo sanitario

Visite mediche (preventive, periodiche e di idoneità)

Giudizi di idoneità

Cartelle sanitarie

Registro degli esposti

Relazione annuale con dati biostatistici

Informazione sanitaria e formazione

Accertamenti strumentali, tra i quali: elettrocardiogramma, audiometria, prove di funzionalità respiratorie, misure ergoftalmologiche, test alcolimetrici, test sulle sostanze psicotrope

Analisi degli indicatori di danno, tra i quali: emocromo, gammaGT, creatinina, glicemia, colesterolo, esame delle urine

Analisi degli indicatori di rischio, tra i quali: transaminasi, elettroforesi delle sieroproteine

Ricerca di antigeni/anticorpi, tra i quali: legionella, tetano, epatite



Visite specialistiche

L'esposizione a specifici rischi richiede l'organizzazione di monitoraggi sanitari ad hoc supportati da visite mediche specialistiche.

Con la sua rete di medici specialisti Cerpes è in grado di offrire accertamenti di secondo livello necessari al medico competente per esprimere un giudizio di idoneità compiuto o per individuare eventuali prescrizioni e limitazioni connesse allo svolgimento delle mansioni specifiche dei lavoratori.

Indagini epidemiologiche

Non sempre le analisi cliniche tradizionali sono sufficienti a completare il quadro dei rischi sanitari di un ambiente di lavoro. Il vasto campo di azione in cui opera Cerpes consente di svolgere monitoraggi ed indagini epidemiologiche per ogni specifico caso o fattore di rischio.

Approfondimenti clinici di tipo:

Oculistico

Dermatologico

Ortopedico

Otorinolaringoiatrico

Cardiologico

Psicologico

Medico legale

Indagini epidemiologiche e monitoraggi per:

Esposizione a sostanze chimiche

Movimentazione manuale dei carichi

Esposizione al rumore

Esposizione all'amianto o ad altre sostanze cancerogene

Lavori in ambienti di stress termico elevato o per basse temperature

Esposizione al radon

Esposizione a microrganismi o prodotti geneticamente modificati

Esposizione ad altri fattori di rischio





Formazione professionale



La prevenzione passa sempre attraverso una chiara informazione ed un completo ciclo formativo che comprenda uno specifico addestramento del personale. Ogni lavoratore deve poter espletare le proprie mansioni in piena consapevolezza dei rischi che esse comportano.

Cerpes progetta, organizza e gestisce iniziative di formazione professionale in materia di sicurezza, igiene del lavoro e protezione ambientale, con metodologie pedagogico-didattiche all'avanguardia, attive e partecipative rivolte agli adulti.

Cerpes è un organismo accreditato dalla Regione Basilicata per le attività di formazione professionale

[Visita il link](#)

Progettazione organizzazione e realizzazione di attività di formazione professionale

Dettati da obblighi normativi o promossi da direzioni aziendali attente, i corsi di formazione professionale sulla sicurezza sono diventati un elemento imprescindibile nella programmazione delle organizzazioni di tutte le dimensioni.

Cerpes è un organismo di formazione accreditato dalla Regione Basilicata ed organizza corsi di formazione professionale in materia di sicurezza sul lavoro, ma non solo.

I corsi sono tenuti presso il centro di formazione Cerpes oppure presso altre sedi concordate di volta in volta con il cliente.

I corsi di formazione comprendono lezioni teoriche e pratiche sui seguenti argomenti (a titolo indicativo):

Corso sulla sicurezza per lavoratori

Corso sulla sicurezza per preposti

Corso sulla sicurezza per dirigenti

Corso per datori di lavoro che svolgono direttamente le funzioni di Responsabile del Servizio di Prevenzione e Protezione

Corso per Responsabili del Servizio di Prevenzione e Protezione (modulo A, modulo B, modulo C)

Corso per addetti del Servizio di Prevenzione e Protezione (modulo A, modulo B)

Corso per Rappresentanti dei Lavoratori per la Sicurezza (RLS - RLST)

Corso per addetti emergenza (primo soccorso, antincendio e gestione delle emergenze)

Corso per accompagnatori dei disabili

Corso per coordinatori della sicurezza in fase di progettazione ed esecuzione lavori in cantieri temporanei e mobili

Corso per addetti/preposti al montaggio, smontaggio e trasformazione dei ponteggi

Corso per operatori di piattaforma elevabile

Corso per operatori di gru su autocarro e a torre

Corso per operatori di carrelli elevatori semoventi con conducente a bordo

Corso per operatori di gru mobili autocarrate e semoventi su ruote con braccio telescopico o tralicciato ed eventuale falcone fisso

Corso per operatori di gru mobili autocarrate e semoventi su ruote con braccio telescopico o tralicciato con falcone telescopico o brandeggiabile

Corso per operatori di trattori agricoli o forestali

Corso per operatori di escavatori, pale cariatrici frontali, terne e autoribaltabili a cingoli

Corso per operatori di pompe di calcestruzzo

Corso per saldatori

Corso per operatori di impianti elettrici e fotovoltaici

Corso per perforatori

Corso per l'impiego di gas tossici

Corso per lavoratori che operano in spazi confinati

Corso per videoterminalisti

Corso per operatori esposti al rumore

Corso per operatori e preposti di imprese che effettuano la bonifica da amianto

Corso per operatori esposti al rischio chimico e/o biologico

Corso per conduttori di attrezzature e veicoli industriali (guida sicura)

Corso per lavoratori del settore edile



Cerpes, inoltre, promuove costantemente iniziative di formazione, approfondimenti e aggiornamenti professionali presso enti ed associazioni di categoria garantendo un continuo allineamento in materia di sicurezza ed ambiente con l'intera rete produttiva e professionale del territorio.

Corso per responsabile tecnico delle imprese che effettuano la gestione dei rifiuti (per tutte le categorie)

Corsi ADR

Corso per operatori del settore alimentare sottoposti ad autocontrollo HACCP

Corso per operatori delle strutture sanitarie

Corsi in applicazione dei sistemi di gestione (ambiente, qualità, sicurezza, certificazione etica)

Corsi sulla corretta gestione dei rifiuti e sulla raccolta differenziata

Corsi di formazione per formatori in materia di sicurezza, igiene industriale e protezione ambientale

Aggiornamenti tecnico normativi in materia di sicurezza, protezione ambientale e igiene sul lavoro

Seminari, convegni formativi, workshop ed elaborazione di materiale informativo per la sensibilizzazione sui temi di sicurezza e ambiente

Corsi e seminari ad hoc per soddisfare specifiche esigenze del cliente





Sistemi di gestione



Le certificazioni dei sistemi di gestione, in particolare quelli legati alle linee guida consolidate ed alla norme tecniche ufficiali, sono ormai affermati strumenti gestionali oltre che un riconoscimento internazionale di qualità.

Cerpes è costantemente al fianco dei propri clienti, assistendoli nel corso delle fasi preparatorie fino al raggiungimento della certificazione.

Con consulenze mirate, inoltre, Cerpes forma il personale dell'azienda cliente per il conseguimento e mantenimento delle certificazioni conseguite.

[Visita il link](#)

Consulenza per il conseguimento di certificazioni

Il percorso verso una certificazione è un'opportunità per ogni organizzazione intenzionata a migliorare i propri standard, confrontandoli con quelli riconosciuti.

Cerpes offre consulenza e assistenza per il conseguimento delle certificazioni di qualità, gestione ambientale, sicurezza ed etica, in linea con le specifiche ISO. Inoltre, Cerpes è specializzata nell'assistenza all'accreditamento istituzionale delle Strutture Sanitarie e nell'integrazione di più sistemi di gestione.

Consulenza e assistenza per il conseguimento della certificazione di:

Sistemi di gestione di qualità ISO 9001

Sistemi di gestione di qualità ambientale ISO 14001

Sistemi di gestione di qualità ambientale EMAS

Sistemi di gestione della sicurezza OHSAS 18001 e SGSL

Sistemi di gestione dell'energia ISO 500001

Sistemi etici e di responsabilità sociale SA8000

Sistemi di gestione per l'accreditamento delle Strutture Sanitarie

Sistemi HACCP

Marchatura di prodotto secondo le norme europee

Certificazione etica

Attuazione di modelli di organizzazione, gestione e controllo previsti dal d. lgs. 231/01 per sicurezza e ambiente

Attuazione delle norme sulla privacy

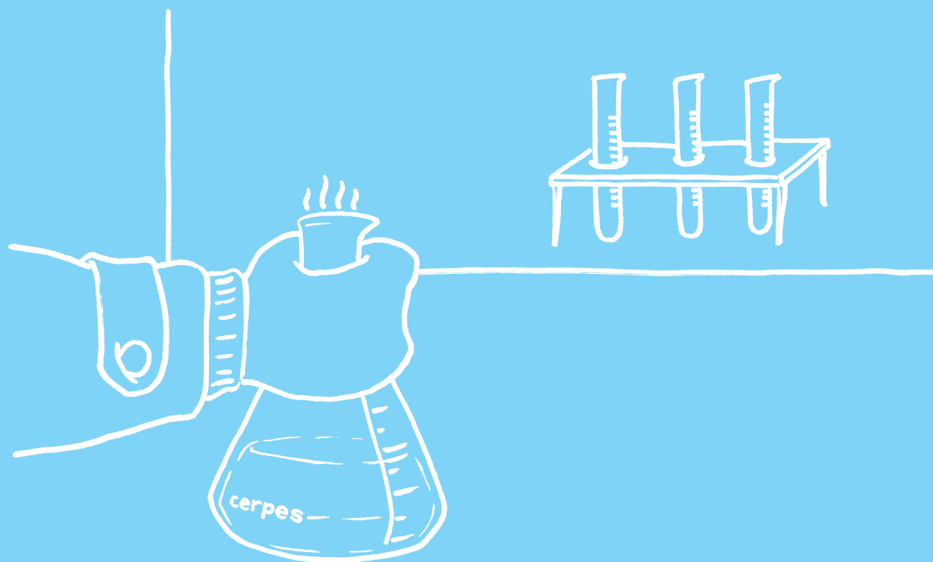
Altri sistemi di gestione anche tra loro integrati

“Impegnatevi attivamente nei confronti di uno standard, comunicatelo, riconoscete pubblicamente le performance raggiunte e poi ricominciate da capo”

Philip B. Crosby

filosofo della qualità





Laboratorio di analisi



Le attività ed i servizi Cerpes completano la loro sinergia grazie al laboratorio di analisi interno, accreditato da Accredia secondo la norma UNI CEI EN ISO/IEC 17025:2005.

Strumenti ed apparecchiature all'avanguardia, adoperati da un team tecnico multidisciplinare permettono di effettuare in tempi brevi le necessarie verifiche chimiche, biologiche e fisico strumentali, di cui i clienti Cerpes hanno bisogno.

[Visita il link](#)

Acque

L'indiscussa importanza dell'acqua sia negli ambiti di vita che nei comparti industriali fa sì che le azioni per il suo monitoraggio siano sempre state al centro delle verifiche Cerpes.

Che si tratti di acque naturali o industriali, di scarto o di supporto ai processi produttivi, il laboratorio Cerpes fornisce una gamma completa di strumenti di valutazione per il loro corretto impiego e trattamento.

Campionamento e analisi microbiologica e chimico-fisica per:

Acque reflue

Acque naturali e minerali

Acque potabili

Acque di piscina

Acque di pozzo

Acque termali

Acque di dialisi

Acque industriali

Acque irrigue

Acque di processo

Acque di dilavamento industriale

Percolato di discarica

Acque di falda

Acque superficiali (canali, fiumi, torrenti)

Acque di invaso

Acque marine

Acque salmastre

Aria

Il monitoraggio dell'aria è fondamentale per garantire un ambiente di vita e di lavoro salubre e sicuro in qualunque settore si operi.

Campionamento e analisi microbiologica e chimico-fisica per:

Inquinanti chimici da camini

Polveri e fibre diffuse aereodisperse

Gas, polveri, fumi e nebbie indoor

Terreni

La terra come elemento di sostegno e di ricchezza: saper leggere ed interpretare i suoi segni significa salvaguardia e prevenzione ambientale ma anche benessere ed opportunità per le generazioni future.

Campionamento e analisi microbiologica e chimico-fisica per:

Terreni ad uso agricolo e forestale

Terreni e rocce da scavo da riutilizzare

Suoli contaminati



Rifiuti

L'analisi dei rifiuti civili ed industriali è fondamentale per garantire sicurezza sanitaria agli ambienti di vita e di lavoro.

Misure strumentali

Le misure strumentali completano il pacchetto di analisi offerto da Cerpes per il monitoraggio degli ambienti di lavoro e di vita quotidiana, assicurando così il totale controllo sugli indici di benessere fisico.

Alimenti e mangimi

Va crescendo l'attenzione alla filiera di provenienza e produzione dei prodotti alimentari. I consumatori notano i marchi di garanzia dei prodotti e ne giudicano la qualità con occhio sempre più esperto. Con specialisti ed attrezzature dedicate, Cerpes garantisce analisi e monitoraggio delle criticità sanitarie lungo tutta la catena di produzione e stoccaggio di alimenti e mangimi animali in conformità ai criteri di salvaguardia dei rischi di natura alimentare (HACCP)

Campionamento e analisi microbiologica e chimico-fisica per:

Caratterizzazione dei rifiuti destinati a discarica

Test di cessione su materiali destinati a recupero

Attribuzione dei codici CER

Misure strumentali per:

Rumore

Microclima e areazione

Vibrazioni

Campi elettromagnetici

Illuminamento e luminanza

Radiazioni ionizzanti

Controlli su impianti elettrici

Controlli su attrezzature elettromedicali

Controlli su mezzi di sollevamento

Controlli su apparecchi a pressione

Misure per la movimentazione dei carichi

Analisi microbiologica e chimico-fisica per:

Analisi dei pericoli e punti critici di controllo

Analisi di caratterizzazione degli alimenti

Analisi di caratterizzazione delle bevande (acque, vini, oli, ecc.)

Analisi di caratterizzazione dei mangimi

Analisi per il controllo di igienicità e salubrità della filiera alimentare



Referenze principali

A.S.L. Azienda Sanitaria Locale – Matera	EDILCASSA – Matera
A.T.E.R. - Matera	EDP La Traccia Coop. a r.l. - Matera
ACQUEDOTTO LUCANO SpA - Potenza	FENICE SpA – Melfi (PZ)
AGEFORMA - Matera	FERGAS S.r.l. – Ferrandina (MT)
ALEANDRI SpA - Bari	FILIPPUCCI Srl – Matera
ANTEZZA TIPOGRAFI Srl - Matera	FIUMANO TOMA TRIVELLAZIONI Srl - Matera
APULIA Srl – Gravina (BA)	FREUDENBERG POLITEX Srl – Pisticci Scalo (MT)
ARCHIVIO DI STATO – Matera	GHIZZONI SpA – Vidalenzo di Polesine (PR)
BANCA APULIA S.p.A - Bari	GNOSIS BIORESEARCH Srl – Pisticci Scalo (MT)
BANCA POPOLARE DEL MEZZOGIORNO - Crotone, Matera	GUARDIA DI FINANZA REGIONE BASILICATA - Potenza
BANPA POPOLARE DELL'EMILIA ROMAGNA - Modena	ICB Srl – Ginosa (TA)
CALIA ITALIA SpA – Matera	ILA VALDADIGE Srl – Matera
CASEIFICIO MAGGIORE Snc - Matera	IMPRESA POUCHAIN Srl - Bari
CASTELLANO COSTRUZIONI GENERALI Srl – Matera	INCENTIVE PROMOMEDIA – Bari, Roma, Milano, Parma
CENTRO RADIOLOGICO LUCANO - Matera	ISTAR SOLAR Srl – Potenza
CIO IMPIANTI Srl – Policoro, Tricarico (MT)	LUCANA SISTEMI SRL – Matera
COGEM S.p.A. - Matera	MAIN SpA – Pisticci Scalo (MT)
COLONNA FILIPPO Srl - Matera	MANIFATTURA ITALIANA DIVANI SpA – Ferrandina (MT)
COMUNE DI ACCETTURA (MT)	MATERA INERTI Srl – Matera
COMUNE DI ALIANO (MT)	METAPONTUM AGROBIOS Scarl – Metaponto (MT)
COMUNE DI CRACO (MT)	NATUZZI SpA – Santeramo (BA), Stabilimenti di Puglia e Basilicata
COMUNE DI GARAGUSO (MT)	NETTIS RESORT srl – Acquaviva delle Fonti (BA)
COMUNE DI GROTTOLE (MT)	NUZZACI STRADE Srl – Matera
COMUNE DI MATERA	OLICAR SpA - Bra (CN)
COMUNE DI MONTALBANO JONICO(MT)	ORMA Srl – Pisticci (MT)
COMUNE DI PALO DEL COLLE (BA)	PACCHIOSI DRILL SpA – Parma
COMUNE DI SAN MAURO FORTE (MT)	PLASTIC COMPONENTS AND MODULES AUTOMOTIVE SpA - Pisticci (MT)
COMUNITÀ MONTANA DI STIGLIANO(MT)	PROVINCIA DI MATERA
CONFAPI MATERA	PROVVEDITORATO REGIONALE OO. PP. DELLA BASILICATA - Potenza
CONS. PER LO SVILUPPO IND. LE DELLA PROV. DI MATERA	S.I.P. Sud Italia Poliuretani S.r.l. – Matera
CONSORZIO DI BONIFICA DI BRADANO E METAPONTO	SOPRINTENDENZA PER IL PATRIMONIO ARTISTICO, STORICO E
CONSORZIO INNOVA - Matera	ETNOANTROPOLOGICO DELLA BASILICATA - Potenza
CONSORZIO TRASPORTI MATERANI – Matera	TECNOPARCO VALBASENTO SpA - Pisticci Scalo (MT)
COSERPLAST Coop a r.l. – Miglionico (MT)	TERME LUCANE srl – Latronico (PZ)
D.E.C. Srl (Gruppo De Gennaro) - Bari	TOMA ABELE TRIVELLAZIONI Srl - Matera
DATACONTACT - Matera, Bari, Milano	TRACCIA CONSULTING - Matera
DEPUR SYSTEM Srl – Statte (TA)	UNIVERSITA' DEGLI STUDI DELLA BASILICATA – Potenza
DI MARZIO DOMENICO ANTONIO - Matera	WARTSILA NSD – Norvegia



Cerpes srl

Viale Italia, 4
75100 Matera
t 0835.259609
f 0835.264199

info@cerpes.it
www.cerpes.it